

ABGDD-A กองทุนเปิด อเบอร์ดีน โกลบอล ไดนามิค ดีวีเด็น ฟันด์ - ชนิดสะสมมูลค่า

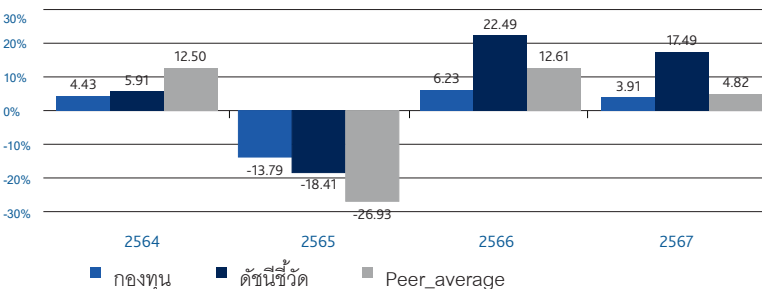
ประเภทกองทุนรวม /กลุ่มกองทุนรวม

- กองทุนรวมตราสารทุน
- กองทุนรวมฟีดเดอร์ (feeder fund)
- กลุ่ม Global Equity

นโยบายและกลยุทธ์การลงทุน

- ลงทุนในหน่วยลงทุนของกองทุนต่างประเทศ ชื่อ abrdn SICAV I – Global Dynamic Dividend Fund Z Gross MlnA USD ซึ่งบริหารจัดการโดย abrdn Investments Luxembourg S.A. โดยมี net exposure เหลือในรอบปีบัญชีไม่ต่ำกว่าร้อยละ 80 ของมูลค่าทรัพย์สินสุทธิของกองทุน
- กองทุนหลักจะลงทุนในตราสารทุนหรือตราสารที่เกี่ยวข้องกับตราสารทุน (equities or equities related securities) ของบริษัทซึ่งจดทะเบียนซื้อขายในตลาดหลักทรัพย์ในประเทศต่าง ๆ ทั่วโลก อย่างน้อย 2 ใน 3 ของพอร์ตการลงทุน ทั้งนี้ กองทุนหลักจะใช้กลยุทธ์โดยแบ่งเงินลงทุนส่วนใหญ่ไปลงทุนระยะยาวในบริษัทซึ่งขึ้นต้นเพื่อสร้างกระแสรายรับจากเงินปันผลและโอกาสในการได้รับกำไรจากมูลค่าของหุ้นที่เพิ่มขึ้น ในขณะที่เดียวกันเพื่อเป็นการเพิ่มกระแสรายรับจากเงินปันผลโดยรวมให้สูงขึ้น กองทุนหลักจะแบ่งเงินลงทุนในส่วนที่เหลือไปลงทุนระยะสั้นในบริษัทที่มีหรือมีเหตุการณ์พิเศษต่างๆเพื่อหาโอกาสในการรับทั้งเงินปันผลปกติและเงินปันผลที่จ่ายให้เป็นกรณีพิเศษ
- กองทุนได้รับมติพิเศษจากผู้ถือหุ้นหน่วยลงทุนให้นำกองทุนเปิด อเบอร์ดีน ลิสเค็ด ไพรเวท แคปิตอล ฟันด์ (ABPCAP-M) (จดทะเบียนกองทุนวันที่ 5 พฤษภาคม 2565) มารวมเข้าด้วยกันกับกองทุน ทั้งนี้ บริษัทจัดการได้ดำเนินการโอนทรัพย์สิน สิทธิ และหน้าที่ทั้งหมดของกองทุน ABPCAP-M มายังกองทุน ABGDD-M เป็นที่เรียบร้อยแล้วตั้งแต่วันที่ 20 ตุลาคม 2566 โดยใช้มูลค่าหน่วยลงทุน ณ วันที่ 19 ตุลาคม 2566
- กองทุนมุ่งหวังให้ผลประกอบการเคลื่อนไหวตามกองทุนหลัก โดยกองทุนหลักมีกลยุทธ์การลงทุนเพื่อมุ่งหวังให้ผลประกอบการสูงกว่าดัชนีชี้วัด (active management)

ผลการดำเนินงานและดัชนีชี้วัดย้อนหลัง 5 ปีปฏิทิน (%ต่อปี)



ผลการดำเนินงานย้อนหลังแบบปักหมุด (อัตราเฉลี่ยต่อปีสำหรับผลการดำเนินงานที่แสดงช่วงเวลาดังแต่ 1 ปีขึ้นไป)

	ตั้งแต่ต้นปี	3 เดือน	6 เดือน	1 ปี
กองทุน	-1.28	-1.28	-4.60	0.00
ดัชนีชี้วัด	-1.32	-1.32	-2.30	7.15
ค่าเฉลี่ยในกลุ่มเดียวกัน	-3.12	-3.12	-3.69	-2.73
ความผันผวนกองทุน	11.28	11.28	10.50	10.95
ความผันผวนดัชนีชี้วัด	12.85	12.85	11.17	11.96
	3 ปี	5 ปี	10 ปี	ตั้งแต่จัดตั้งกองทุน
กองทุน	-1.15	N/A	N/A	-0.55
ดัชนีชี้วัด	6.91	N/A	N/A	5.94
ค่าเฉลี่ยในกลุ่มเดียวกัน	-3.11	9.34	4.26	
ความผันผวนกองทุน	13.55	N/A	N/A	13.41
ความผันผวนดัชนีชี้วัด	14.15	N/A	N/A	14.40

ระดับความเสี่ยง



ความเสี่ยง
ลงทุนในตราสารทุนเป็นหลักโดยเฉลี่ยในรอบปีไม่น้อยกว่าร้อยละ 80 ของ NAV

ข้อมูลกองทุนรวม

วันจดทะเบียนกองทุน	28/09/2021
วันเริ่มต้น class	28/09/2021
นโยบายการจ่ายเงินปันผล	ไม่จ่ายเงินปันผล
อายุกองทุน	ไม่กำหนด

ผู้จัดการกองทุนรวม

1. น.ส. ดร.ณัฐรัตน์ ภิทยโยติคชัชชัย (01/12/2021)
2. น.ส. ดวงธิดา แซ่เต๋ (18/10/2021)

ดัชนีชี้วัด

MSCI All Country World Index (Net) 100.00%

อ้างอิงตัวชี้วัดเพื่อเปรียบเทียบกับผลการดำเนินงานของกองทุนรวม

กองทุนป้องกันความเสี่ยงจากอัตราแลกเปลี่ยนตามดุลพินิจของผู้จัดการกองทุนโดยมีเป้าหมายป้องกันความเสี่ยงไม่น้อยกว่า 90% ทั้งนี้ตัวชี้วัดแสดงในรูปสกุลเงิน USD ซึ่งเป็นตัวชี้วัดเดียวกับกองทุนหลัก โดยมีได้ปรับด้วยต้นทุนการป้องกันความเสี่ยงอัตราแลกเปลี่ยน

ตัวชี้วัดแสดงในรูปสกุลเงิน USD ซึ่งแตกต่างจากสกุลเงินบาทของกองทุน ทั้งนี้ในการเปรียบเทียบผลการดำเนินงานหรือค่าความผันผวนของกองทุนกับตัวชี้วัด ควรใช้ข้อมูลที่อยู่ในรูปสกุลเงินเดียวกันเพื่อให้เปรียบเทียบได้โดยปราศจากผลต่างจากความแตกต่างของอัตราแลกเปลี่ยน

คำเตือน

- การลงทุนในกองทุนรวมไม่ใช่การฝากเงิน
- ผลการดำเนินงานในอดีตของกองทุนรวม มิได้เป็นสิ่งยืนยันถึงผลการดำเนินงานในอนาคต

การเข้าร่วมต่อต้านทุจริต มีบริษัทแม่ดูแลให้ทำตามกฎหมาย

หนังสือชี้ชวนฉบับเต็ม

ผู้ลงทุนสามารถศึกษาเครื่องมือบริหารความเสี่ยงด้านสภาพคล่องได้ในหนังสือชี้ชวนฉบับเต็ม



การซื้อหน่วยลงทุน

วันทำการซื้อ	ทุกวันทำการ
เวลาทำการ	9.00น. - 15.30น.
การซื้อครั้งแรกขั้นต่ำ	1,000 บาท
การซื้อครั้งถัดไปขั้นต่ำ	1,000 บาท

การขายคืนหน่วยลงทุน

วันทำการขายคืน	ทุกวันทำการ
เวลาทำการ	9.00น. - 13.00น.
การขายคืนขั้นต่ำ	1,000 บาท
ยอดคงเหลือขั้นต่ำ	0 บาท
หน่วยคงเหลือขั้นต่ำ	0
ระยะเวลาการรับเงิน	T+5 คือ 5 วันทำการหลังจาก
การขายคืน	วันทำการขายคืน

ข้อมูลเชิงสถิติ

Maximum Drawdown	-24.03%
Recovering Period	n/a
FX Hedging	94.71%
Sharpe Ratio	-0.01
Alpha	-4.37
Beta	0.34

หมายเหตุ

ระยะเวลาการรับเงินค่าขายคืน คือ 5 วันทำการนับจากวันทำการ โดยไม่นับรวมวันหยุดต่างประเทศ

ค่าธรรมเนียมที่เรียกเก็บจากกองทุนรวม (% ต่อปีของ NAV รวม VAT)

ค่าธรรมเนียม	สูงสุดไม่เกิน	เก็บจริง
ค่าธรรมเนียมการจัดการ	1.8725	1.8725
รวมค่าใช้จ่าย	2.6750	2.0300

หมายเหตุ

การจัดสรรการลงทุนในต่างประเทศ (% of NAV)

สหรัฐอเมริกา	58.10
สหราชอาณาจักร	6.10
ฝรั่งเศส	5.72
เยอรมนี	4.41
เนเธอร์แลนด์	4.05

ค่าธรรมเนียมที่เรียกเก็บจากผู้ถือหน่วย (% ของมูลค่าหน่วยลงทุน รวม VAT)

ค่าธรรมเนียม	สูงสุดไม่เกิน	เก็บจริง
ค่าธรรมเนียมเสนอขาย	3.00	1.50
ค่าธรรมเนียมรับซื้อคืน	2.00	0.00
การสับเปลี่ยนหน่วยลงทุนเข้า	0.00	0.00
ค่าธรรมเนียมสับเปลี่ยนออก	0.00	0.00
ค่าธรรมเนียมการโอนหน่วย		

หมายเหตุ

- กรณีการสับเปลี่ยนเข้า ผู้ถือหน่วยลงทุนจะต้องเสียค่าธรรมเนียมเสนอขายด้วย
- ค่าธรรมเนียมการโอนหน่วยลงทุน เรียกเก็บ 300 บาทต่อ 1,000 หน่วยหรือเศษของ 1,000 หน่วย

การจัดสรรการลงทุนในกลุ่มอุตสาหกรรม (% of NAV)

Information Technology	19.58
Financials	17.15
Health Care	11.17
Industrials	10.46
Consumer Discretionary	9.20

สัดส่วนประเภททรัพย์สินที่ลงทุน (% of NAV)

หน่วยลงทุน	98.01
เงินฝากธนาคารและอื่นๆ	1.99

ทรัพย์สินที่ลงทุน 5 อันดับแรก (% of NAV)

abrdn SICAV I - Global Dynamic Dividend Fund	98.01
--	-------

ทรัพย์สินที่ลงทุนของกองทุนหลัก 5 อันดับแรก (% of NAV)

Microsoft Corp	3.39
Apple Inc	2.99
Alphabet Inc	2.76
Broadcom Inc	2.52
Taiwan Semiconductor Manufacturing Co Ltd	1.83

การลงทุนในกองทุนอื่นเกินกว่า 20 % (กองในประเทศและกองต่างประเทศ)

ชื่อกองทุน	ไม่มี	weblink	
ชื่อกองทุน	ไม่มี	weblink	
ชื่อกองทุน	abrdr SICAV I - Global Dynamic Dividend Z Gross MInc USD	ISIN code	LU2237444604
		Bloomberg code	ABGDDZG LX
ชื่อกองทุน	ไม่มี	ISIN code	
		Bloomberg code	



คำเตือน

Maximum Drawdown เปอร์เซ็นต์ผลขาดทุนสูงสุดของกองทุนรวมในระยะเวลา 5 ปีย้อนหลัง (หรือตั้งแต่จัดตั้งกองทุนกรณีที่ยังไม่ครบ 5 ปี) โดยวัดจากระดับ NAV ต่อหน่วยที่จุดสูงสุดไปจนถึงจุดต่ำสุดในช่วงที่ NAV ต่อหน่วยปรับตัวลดลง ค่า Maximum Drawdown เป็นข้อมูลที่ช่วยให้ทราบถึงความเสี่ยงที่อาจจะขาดทุนจากการลงทุนในกองทุนรวม Recovering Period ระยะเวลาการฟื้นตัว เพื่อเป็นข้อมูลให้ผู้ลงทุนทราบถึงระยะเวลาตั้งแต่การขาดทุนสูงสุดจนถึงระยะเวลาที่ฟื้นกลับมาที่เงินทุนเริ่มต้นใช้ระยะเวลาตามเท่าใด

FX Hedging เปอร์เซ็นต์ของการลงทุนในสกุลเงินต่างประเทศที่มีการป้องกันความเสี่ยงจากอัตราแลกเปลี่ยน

อัตราส่วนหมุนเวียนการลงทุน ความถี่ของการซื้อขายหลักทรัพย์ในพอร์ตการลงทุนในช่วงเวลาใดช่วงเวลานึง โดยคำนวณจากมูลค่าที่ต่ำกว่าระหว่างผลรวมของมูลค่าการซื้อขายหลักทรัพย์กับผลรวมของมูลค่าการซื้อขายหลักทรัพย์ของกองทุนรวมในรอบระยะเวลา 1 ปีหารด้วยมูลค่า NAV ของกองทุนรวมเฉลี่ยในรอบระยะเวลาเดียวกัน กองทุนรวมที่มีค่า portfolio turnover สูง บ่งชี้ถึงการซื้อขายหลักทรัพย์บ่อยครั้งของผู้จัดการกองทุนและทำให้มีต้นทุนการซื้อขายหลักทรัพย์ที่สูง จึงต้องพิจารณาเปรียบเทียบกับผลการดำเนินงานของกองทุนรวมเพื่อประเมิน ความคุ้มค่าของการซื้อขายหลักทรัพย์ดังกล่าว

Sharpe Ratio อัตราส่วนระหว่างผลตอบแทนส่วนเพิ่มของกองทุนรวมเปรียบเทียบกับความเสี่ยงจากการลงทุน โดยคำนวณจากผลต่างระหว่างอัตราผลตอบแทนของกองทุนรวมกับ อัตราผลตอบแทนที่ปราศจากความเสี่ยง (risk-free rate) เปรียบเทียบกับค่าเบี่ยงเบนมาตรฐาน (standard deviation) ของกองทุนรวม ค่า Sharpe Ratio สะท้อนถึงอัตราผลตอบแทนที่กองทุนรวมควรได้รับเพิ่มขึ้นเพื่อชดเชยกับความเสี่ยงที่กองทุนรวมรับมา โดยกองทุนรวมที่มีค่า Sharpe Ratio สูงกว่าจะเป็นกองทุนที่มีประสิทธิภาพในการบริหารจัดการการลงทุนที่ดีกว่า เนื่องจากได้รับผลตอบแทนส่วนเพิ่มที่สูงกว่าภายใต้ระดับความเสี่ยงเดียวกัน

Alpha ผลตอบแทนส่วนเกินของกองทุนรวมเมื่อเปรียบเทียบกับดัชนีชี้วัด (benchmark) โดยค่า Alpha ที่สูง หมายถึง กองทุนสามารถสร้างผลตอบแทนได้สูงกว่าดัชนีชี้วัด ซึ่งเป็นผลจากประสิทธิภาพของผู้จัดการกองทุนในการคัดเลือกหรือหาจังหวะเข้าลงทุนในหลักทรัพย์ได้อย่างเหมาะสม

Beta ระดับและทิศทางการเปลี่ยนแปลงของอัตราผลตอบแทนของหลักทรัพย์ในพอร์ตการลงทุน โดยเปรียบเทียบกับอัตราการเปลี่ยนแปลงของตลาด Beta น้อยกว่า 1 แสดงว่าหลักทรัพย์ในพอร์ตการลงทุนมีการเปลี่ยนแปลงของอัตราผลตอบแทนน้อยกว่าการเปลี่ยนแปลงของอัตราผลตอบแทนของกลุ่มหลักทรัพย์ของตลาด Beta มากกว่า 1 แสดงว่าหลักทรัพย์ในพอร์ตการลงทุนมีการเปลี่ยนแปลงของอัตราผลตอบแทนมากกว่าการเปลี่ยนแปลงของอัตราผลตอบแทนของกลุ่มหลักทรัพย์ของตลาด

Tracking Error อัตราผลตอบแทนของกองทุนมีประสิทธิภาพในการเลียนแบบดัชนีชี้วัด โดยหาก tracking error ต่ำ หมายถึงกองทุนรวมมีประสิทธิภาพในการสร้างผลตอบแทนให้ใกล้เคียงกับดัชนีชี้วัด กองทุนรวมที่มีค่า tracking error สูง จะมีอัตราผลตอบแทนโดยเฉลี่ยห่างจากดัชนีชี้วัดมากขึ้น

Yield to Maturity อัตราผลตอบแทนจากการลงทุนในตราสารหนี้โดยถือจนครบกำหนดอายุ ซึ่งคำนวณจากดอกเบี้ยที่จะได้รับในอนาคตตลอดอายุตราสารและเงินต้นที่จะได้รับคืน นำมาคิดลดเป็นมูลค่าปัจจุบัน โดยใช้ตัวอัตราผลตอบแทนของกองทุนรวมตราสารหนี้ คำนวณจากค่าเฉลี่ยถ่วงน้ำหนักของ Yield to Maturity ของตราสารหนี้แต่ละตัวที่กองทุนมีการลงทุน และเนื่องจาก Yield to Maturity มีหน่วยมาตรฐานเป็นเปอร์เซ็นต์ต่อปี จึงสามารถนำไปใช้เปรียบเทียบอัตราผลตอบแทนระหว่างกองทุนรวมตราสารหนี้ที่มีนโยบายถือครองตราสารหนี้จนครบกำหนดอายุและมีลักษณะการลงทุนที่ใกล้เคียงกันได้

สอบถามข้อมูลเพิ่มเติมโปรดติดต่อ

บริษัท หลักทรัพย์จัดการกองทุน อเบอร์ดีน (ประเทศไทย) จำกัด

โทร 662 352 3388 <https://www.aberdeeninvestments.com/th-th>

อาคารบางกอกซิตีทาวเวอร์ ชั้น 28 เลขที่ 179 ถนนสาทรใต้

แขวงทุ่งมหาเมฆ เขตสาทร กรุงเทพฯ 10120