

ABSM

กองทุนเปิด อเบอร์ดิน สมอล-มิดแคป - ชนิดสะสมมูลค่า

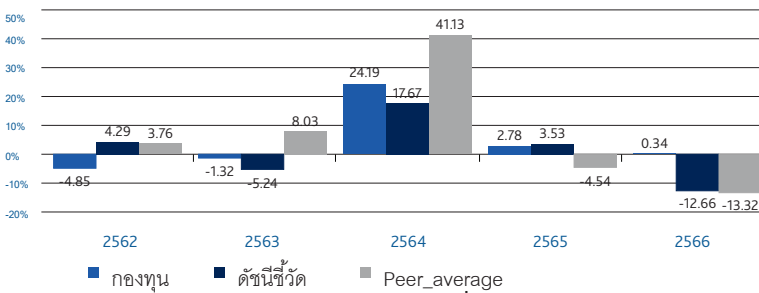
ประเภทกองทุนรวม /กลุ่มกองทุนรวม

- กองทุนรวมตราสารทุน
- กลุ่ม Equity Small - Mid Cap

นโยบายและกลยุทธ์การลงทุน

- กองทุนมีนโยบายลงทุนในตราสารทุนของบริษัทจดทะเบียนใน SET และ/หรือ mai โดยเน้นลงทุนในตราสารทุนของบริษัทขนาดกลางและขนาดเล็ก เพื่อให้มี net exposure ในตราสารทุนดังกล่าว โดยเฉลี่ยในรอบปีบัญชีไม่น้อยกว่าร้อยละ 80 ของ มูลค่าทรัพย์สินสุทธิของกองทุนรวม
- บริษัทขนาดกลางและขนาดเล็ก หมายถึง บริษัทจดทะเบียนใน SET และ/หรือ mai รวมถึงการลงชื่อหุ้น IPO ที่มี market capitalization ไม่เกิน 80,000 ล้านบาท ณ วันที่ทำการก่อนหน้าวันที่ลงทุน
- กองทุนมีกลยุทธ์การลงทุนมุ่งหวังให้ผลประกอบการสูงกว่าดัชนีชี้วัด

ผลการดำเนินงานและดัชนีชี้วัดย้อนหลัง 5 ปีปฏิทิน (%ต่อปี)



ผลการดำเนินงานย้อนหลังแบบปักหมุด (อัตราเฉลี่ยต่อปีสำหรับผลการดำเนินงานที่แสดงช่วงเวลาตั้งแต่ 1 ปีขึ้นไป)

	ตั้งแต่ต้นปี	3 เดือน	6 เดือน	1 ปี
กองทุน	-13.37	-10.63	-9.73	-13.37
ดัชนีชี้วัด	2.32	-3.13	8.95	2.32
ค่าเฉลี่ยในกลุ่มเดียวกัน	-10.71	-6.58	-4.56	-10.71
ความผันผวนกองทุน	12.11	12.47	13.87	12.11
ความผันผวนดัชนีชี้วัด	11.26	11.32	12.20	11.26
	3 ปี	5 ปี	10 ปี	ตั้งแต่จัดตั้งกองทุน
กองทุน	-3.70	1.82	0.82	8.21
ดัชนีชี้วัด	-2.55	0.62	2.46	7.56
ค่าเฉลี่ยในกลุ่มเดียวกัน	-9.00	2.28	1.14	
ความผันผวนกองทุน	13.89	15.85	12.91	13.37
ความผันผวนดัชนีชี้วัด	11.34	16.88	14.45	18.31

ระดับความเสี่ยง



ความเสี่ยงสูง

ลงทุนในตราสารทุนเป็นหลักโดยเฉลี่ยในรอบปีไม่น้อยกว่า 80 % ของ NAV

ข้อมูลกองทุนรวม

วันจดทะเบียนกองทุน	02/06/2005
วันเริ่มต้น class	02/06/2005
นโยบายการจ่ายเงินปันผล	ไม่จ่ายเงินปันผล
อายุกองทุน	ไม่กำหนด

ผู้จัดการกองทุนรวม

- 1 น.ส. ดรฤทธิณี ภิโยยดิลภชัย (01/12/2021)
- 2 น.ส. ดวงธิดา แซ่แต้ (18/10/2021)

ดัชนีชี้วัด

ดัชนีผลตอบแทนรวมตลาดหลักทรัพย์แห่งประเทศไทย (SET TRI) 100.00%

อ้างอิงตัวชี้วัดเพื่อเปรียบเทียบกับผลการดำเนินงานของกองทุนรวม

คำเตือน

- การลงทุนในกองทุนรวมไม่ใช่การฝากเงิน
- ผลการดำเนินงานในอดีตของกองทุนรวม มิได้เป็นสิ่งยืนยันถึงผลการดำเนินงานในอนาคต

การเข้าร่วมต่อต้านทุจริต

มีบริษัทแม่ดูแลให้ทำตามกฎหมาย

จัดอันดับกองทุน Morningstar

★★★★

หนังสือชี้ชวนฉบับเต็ม

ผู้ลงทุนสามารถศึกษาเครื่องมือบริหารความเสี่ยงด้านสภาพคล่องได้ในหนังสือชี้ชวนฉบับเต็ม



<https://www.abrdn.com/th-th/investor/fund-centre/fund-literature>

การซื้อขายหน่วยลงทุน

วันทำการซื้อ	ทุกวันทำการ
เวลาทำการ	9.00น. - 15.30น.
การซื้อครั้งแรกขั้นต่ำ	1,000 บาท
การซื้อครั้งถัดไปขั้นต่ำ	1,000 บาท

การขายคืนหน่วยลงทุน

วันทำการขายคืน	ทุกวันทำการ
เวลาทำการ	9.00น. - 13.00น.
การขายคืนขั้นต่ำ	1,000 บาท
ยอดคงเหลือขั้นต่ำ	0 บาท
หน่วยคงเหลือขั้นต่ำ	100
ระยะเวลาการรับเงิน	T+2 คือ 2 วันทำการหลังจากการขายคืน

ข้อมูลเชิงสถิติ

Maximum Drawdown	-34.11%
Recovering Period	171 วัน
Sharpe Ratio	-0.02
Alpha	-1.10
Beta	0.95
อัตราส่วนหมุนเวียนการลงทุน	47.97%

หมายเหตุ : อัตราส่วนหมุนเวียนการลงทุน ณ วันที่ 30 ก.ย. 2567

หมายเหตุ

ค่าธรรมเนียมที่เรียกเก็บจากกองทุนรวม (% ต่อปีของ NAV รวม VAT)

ค่าธรรมเนียม	สูงสุดไม่เกิน	เก็บจริง
ค่าธรรมเนียมการจัดการ	1.8725	1.8725
รวมค่าใช้จ่าย	2.6750	2.0300

หมายเหตุ

การจัดสรรการลงทุนในต่างประเทศ (% of NAV)

ไทย	100.00
-----	--------

ค่าธรรมเนียมที่เรียกเก็บจากผู้ถือหน่วย (% ของมูลค่าหน่วยลงทุน รวม VAT)

ค่าธรรมเนียม	สูงสุดไม่เกิน	เก็บจริง
ค่าธรรมเนียมเสนอขาย	1.00	1.00
ค่าธรรมเนียมรับซื้อคืน	0.00	0.00
การสับเปลี่ยนหน่วยลงทุนเข้า	0.00	0.00
ค่าธรรมเนียมการสับเปลี่ยนออก	0.00	0.00
ค่าธรรมเนียมการโอนหน่วย		

หมายเหตุ

- กรณีสับเปลี่ยนเข้า ผู้ถือหน่วยลงทุนจะต้องเสียค่าธรรมเนียมเสนอขายด้วย
- ค่าธรรมเนียมการโอนหน่วยลงทุน เรียกเก็บ 50 บาทต่อ 1,000 หน่วย หรือ เศษของ 1,000 หน่วย

การจัดสรรการลงทุนในกลุ่มอุตสาหกรรม (% of NAV)

เทคโนโลยีสารสนเทศและการสื่อสาร	19.88
อาหารและเครื่องดื่ม	18.52
การแพทย์	9.78
พาณิชย์	8.72
เงินทุนและหลักทรัพย์	7.93

สัดส่วนประเภททรัพย์สินที่ลงทุน (% of NAV)

ตราสารทุน	96.52
เงินฝากธนาคารและอื่นๆ	3.48

ทรัพย์สินที่ลงทุน 5 อันดับแรก (% of NAV)

บมจ. โรงพยาบาลพระรามเก้า	8.28
บมจ. เมก้า ไคฟิไซแอนซ์	6.78
บมจ. ฮิวแมนิก้า	5.72
บมจ. เซ็ปเป้	5.42
บมจ. อีออน ธนสินทรัพย์ (ไทยแลนด์)	4.83

การลงทุนในกองทุนอื่นเกินกว่า 20 % (กองในประเทศและกองต่างประเทศ)

ชื่อกองทุน	ไม่มี	weblink
ชื่อกองทุน	ไม่มี	weblink
ชื่อกองทุน	ไม่มี	ISIN code
		Bloomberg code
ชื่อกองทุน	ไม่มี	ISIN code
		Bloomberg code

คำเตือน

Maximum Drawdown เปรอ์เซ็นต์ผลขาดทุนสูงสุดของกองทุนรวมในระยะเวลา 5 ปีย้อนหลัง (หรือตั้งแต่จัดตั้งกองทุนกรณีที่ยังไม่ครบ 5 ปี) โดยวัดจากระดับ NAV ต่อหน่วยที่จุดสูงสุดไปจนถึงจุดต่ำสุดในช่วงที่ NAV ต่อหน่วยปรับตัวลดลง ค่า Maximum Drawdown เป็นข้อมูลที่ช่วยให้ทราบถึงความเสี่ยงที่อาจจะขาดทุนจากการลงทุนในกองทุนรวม Recovering Period ระยะเวลาการฟื้นตัว เพื่อเป็นข้อมูลให้ผู้ลงทุนทราบถึงระยะเวลาตั้งแต่การขาดทุนสูงสุดจนถึงระยะเวลาที่ฟื้นกลับมาที่เงินลงทุนเริ่มต้นใช้ระยะเวลาตามเท่าใด

FX Hedging เปรอ์เซ็นต์ของการลงทุนในสกุลเงินต่างประเทศที่มีการป้องกันความเสี่ยงจากอัตราแลกเปลี่ยน

อัตราส่วนหมุนเวียนการลงทุน ความถี่ของการซื้อขายหลักทรัพย์ในพอร์ตกองทุนในช่วงเวลาใดช่วงเวลานึง โดยคำนวณจากมูลค่าที่ต่ำกว่าระหว่างผลรวมของมูลค่าการซื้อขายหลักทรัพ์กับผลรวมของมูลค่าการซื้อขายหลักทรัพย์ของกองทุนรวมในรอบระยะเวลา 1 ปีหารด้วยมูลค่า NAV ของกองทุนรวมเฉลี่ยในรอบระยะเวลาเดียวกัน กองทุนรวมที่มีค่า portfolio turnover สูง บ่งชี้ถึงการซื้อขายหลักทรัพย์บ่อยครั้งของผู้จัดการกองทุนและทำให้มีต้นทุนการซื้อขายหลักทรัพย์ที่สูง จึงต้องพิจารณาเปรียบเทียบกับผลการดำเนินงานของกองทุนรวมเพื่อประเมิน ความคุ้มค่าของการซื้อขายหลักทรัพย์ดังกล่าว

Sharpe Ratio อัตราส่วนระหว่างผลตอบแทนส่วนเพิ่มของกองทุนรวมเปรียบเทียบกับความเสี่ยงจากการลงทุน โดยคำนวณจากผลต่างระหว่างอัตราผลตอบแทนของกองทุนรวมกับ อัตราผลตอบแทนที่ปราศจากความเสี่ยง (risk-free rate) เปรียบเทียบกับค่าเบี่ยงเบนมาตรฐาน (standard deviation) ของกองทุนรวม ค่า Sharpe Ratio สะท้อนถึงอัตราผลตอบแทนที่กองทุนรวมควรได้รับเพิ่มขึ้นเพื่อชดเชยกับความเสี่ยงที่กองทุนรวมรับมา โดยกองทุนรวมที่มีค่า Sharpe Ratio สูงกว่าจะเป็นกองทุนที่มีประสิทธิภาพในการบริหารจัดการการลงทุนที่ดีกว่า เนื่องจากได้รับผลตอบแทนส่วนเพิ่มที่สูงกว่าภายใต้ระดับความเสี่ยงเดียวกัน

Alpha ผลตอบแทนส่วนเกินของกองทุนรวมเมื่อเปรียบเทียบกับดัชนีชี้วัด (benchmark) โดยค่า Alpha ที่สูง หมายถึง กองทุนสามารถสร้างผลตอบแทนได้สูงกว่าดัชนีชี้วัด ซึ่งเป็นผลจากประสิทธิภาพของผู้จัดการกองทุนในการคัดเลือกหรือหาจังหวะเข้าลงทุนในหลักทรัพย์ได้อย่างเหมาะสม

Beta ระดับและทิศทางการเปลี่ยนแปลงของอัตราผลตอบแทนของหลักทรัพย์ในพอร์ตการลงทุน โดยเปรียบเทียบกับอัตราการเปลี่ยนแปลงของตลาด Beta น้อยกว่า 1 แสดงว่าหลักทรัพย์ในพอร์ตการลงทุนมีการเปลี่ยนแปลงของอัตราผลตอบแทนน้อยกว่าการเปลี่ยนแปลงของอัตราผลตอบแทนของกลุ่มหลักทรัพย์ของตลาด Beta มากกว่า 1 แสดงว่าหลักทรัพย์ในพอร์ตการลงทุนมีการเปลี่ยนแปลงของอัตราผลตอบแทนมากกว่าการเปลี่ยนแปลงของอัตราผลตอบแทนของกลุ่มหลักทรัพย์ของตลาด

Tracking Error อัตราผลตอบแทนของกองทุนมีประสิทธิภาพในการเลียนแบบดัชนีชี้วัด โดยหาก tracking error ต่ำ หมายถึงกองทุนรวมมีประสิทธิภาพในการสร้างผลตอบแทนให้ใกล้เคียงกับดัชนีชี้วัด กองทุนรวมที่มีค่า tracking error สูง จะมีอัตราผลตอบแทนโดยเฉลี่ยห่างจากดัชนีชี้วัดมากขึ้น

Yield to Maturity อัตราผลตอบแทนจากการลงทุนในตราสารหนี้โดยถือจนครบกำหนดอายุ ซึ่งคำนวณจากดอกเบี้ยที่จะได้รับในอนาคตตลอดอายุตราสารและเงินต้นที่จะได้รับคืน นำมาคิดลดเป็นมูลค่าปัจจุบัน โดยใช้วิธีคิดอัตราผลตอบแทนของกองทุนรวมตราสารหนี้ คำนวณจากค่าเฉลี่ยถ่วงน้ำหนักของ Yield to Maturity ของตราสารหนี้แต่ละตัวที่กองทุนมีการลงทุน และเนื่องจาก Yield to Maturity มีหน่วยมาตรฐานเป็นเปอร์เซ็นต์ต่อปี จึงสามารถนำไปใช้เปรียบเทียบอัตราผลตอบแทนระหว่างกองทุนรวมตราสารหนี้ที่มีนโยบายถือครองตราสารหนี้จนครบกำหนดอายุและมีลักษณะการลงทุนที่ใกล้เคียงกันได้

สอบถามข้อมูลเพิ่มเติมโปรดติดต่อ
 บริษัท หลักทรัพย์จัดการกองทุน อเบอร์ดีน (ประเทศไทย) จำกัด
 โทร 662 352 3388 <https://www.abrdn.com/th-th/investor>
 อาคารบางกอกซิตีทาวเวอร์ ชั้น 28 เลขที่ 179 ถนนสาทรใต้
 แขวงทุ่งมหาเมฆ เขตสาทร กรุงเทพฯ 10120